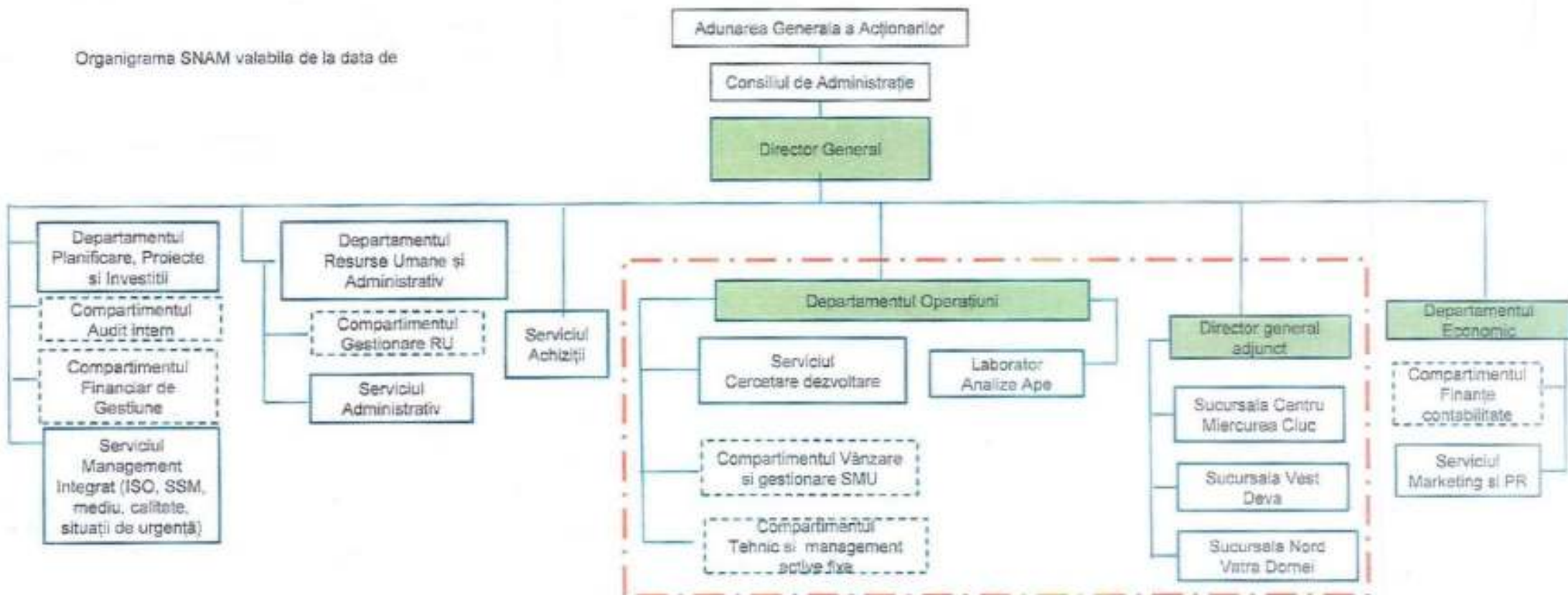


Organigrama SNAM valabila de la data de



TOTAL POSTURI	152
DE CONDUCERE	14
DE EXECUTIE	138
SEDIU CENTRAL	73
SUCURSALE	79



sub-unitățile încadrate cu linie punctată nu necesită funcție de conducere dedicată



linia punctată între unități reprezintă o relație de raportare comună către unitatea superioară